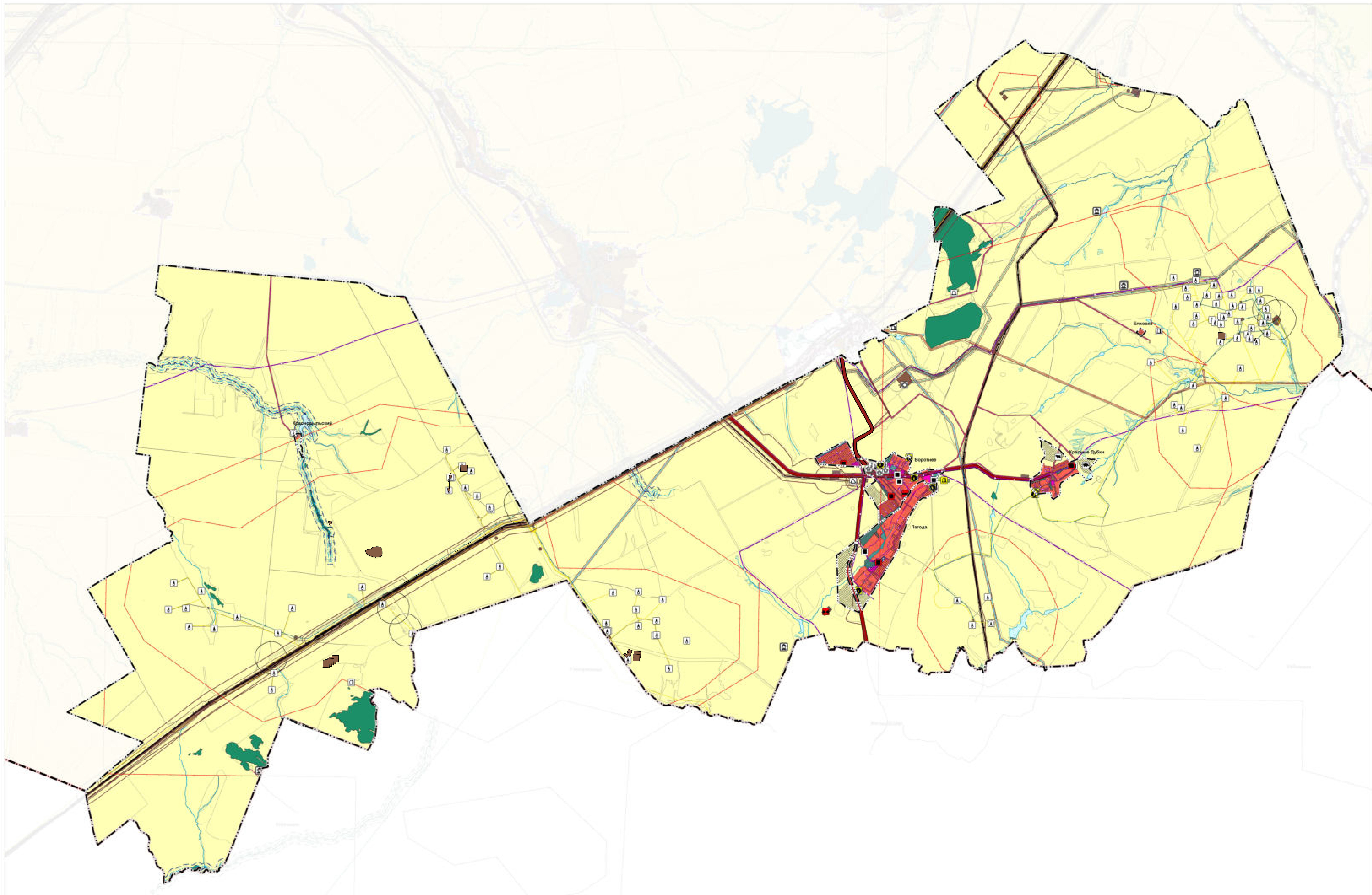


# Карта обоснования внесения изменений в генеральный план сельского поселения Воротнее муниципального района Сергиевский Самарской области



### Условные обозначения

- Символы: Границы**
- Границы с землями сельскохозяйственного назначения и землями населенных пунктов Самарской области
- Границы сельского поселения
- Границы населенного пункта
- Функциональные зоны
- Символы: Зоны**
- Жилая зона
- Общественно-деловая зона
- Промышленная зона, зоны инженерной и транспортной инфраструктуры
- Промышленная зона
- Зоны сельскохозяйственного использования
- Зоны рекреационного назначения
- Зоны лесов
- Зоны специального назначения
- Зоны размещения объектов складского назначения, объектов складского назначения, объектов складского назначения и объектов складского назначения
- Символы: Объекты**
- Пристанище рекреационного назначения
- Пристанище по доставке молока крупного рогатого скота, пристанище сарая молока
- Пристанище по доставке семян
- Временные объекты, связанные с организационной деятельностью
- Символы: Объекты**
- Объект, связанный с организационной деятельностью

- Символы: Объекты инженерной инфраструктуры**
- Автомобильная дорога
- Автомобильная дорога регионального или межмуниципального назначения
- Иные объекты автомобильной дороги, регионального назначения, местного назначения
- Места переоборудования
- Колодезь
- Зоны с особыми условиями использования территорий
- Санитарно-защитная зона аэродромов, аэровокзалов и иных объектов \*
- Охранная зона инженерных коммуникаций
- Водооградная зона
- Профсоюзная защитная зона
- Санитарная зона инженерных коммуникаций
- Участки водопользования, объекты водопользования, в том числе и связанные с их объектами
- Дополнительные участки
- Символы: Объекты**
- Объект, связанный с организационной деятельностью

- Символы: Объекты инженерной инфраструктуры**
- Автомобильная дорога
- Автомобильная дорога регионального или межмуниципального назначения
- Иные объекты автомобильной дороги, регионального назначения, местного назначения
- Места переоборудования
- Колодезь
- Зоны с особыми условиями использования территорий
- Санитарно-защитная зона аэродромов, аэровокзалов и иных объектов \*
- Охранная зона инженерных коммуникаций
- Водооградная зона
- Профсоюзная защитная зона
- Санитарная зона инженерных коммуникаций
- Участки водопользования, объекты водопользования, в том числе и связанные с их объектами
- Дополнительные участки
- Символы: Объекты**
- Объект, связанный с организационной деятельностью

- Символы: Объекты инженерной инфраструктуры**
- Автомобильная дорога
- Автомобильная дорога регионального или межмуниципального назначения
- Иные объекты автомобильной дороги, регионального назначения, местного назначения
- Места переоборудования
- Колодезь
- Зоны с особыми условиями использования территорий
- Санитарно-защитная зона аэродромов, аэровокзалов и иных объектов \*
- Охранная зона инженерных коммуникаций
- Водооградная зона
- Профсоюзная защитная зона
- Санитарная зона инженерных коммуникаций
- Участки водопользования, объекты водопользования, в том числе и связанные с их объектами
- Дополнительные участки
- Символы: Объекты**
- Объект, связанный с организационной деятельностью

- Символы: Объекты инженерной инфраструктуры**
- Автомобильная дорога
- Автомобильная дорога регионального или межмуниципального назначения
- Иные объекты автомобильной дороги, регионального назначения, местного назначения
- Места переоборудования
- Колодезь
- Зоны с особыми условиями использования территорий
- Санитарно-защитная зона аэродромов, аэровокзалов и иных объектов \*
- Охранная зона инженерных коммуникаций
- Водооградная зона
- Профсоюзная защитная зона
- Санитарная зона инженерных коммуникаций
- Участки водопользования, объекты водопользования, в том числе и связанные с их объектами
- Дополнительные участки
- Символы: Объекты**
- Объект, связанный с организационной деятельностью

3229923/02133-2023/8 (65)					
Заказчик: АО «Самарские железные дороги»					
Исполнитель: ООО «Самарские железные дороги»					
Имя	Фамилия	Инициалы	Подпись	Дата	Должность
Генеральный директор ООО «Самарские железные дороги»			Страна		
			Лист		
			Масштаб		
			1:25000		
Муниципальный район Сергиевский Самарской области			Муниципальное образование «Сельское поселение Воротнее»		
Муниципальное образование «Сельское поселение Воротнее»			Муниципальное образование «Сельское поселение Воротнее»		